

# Rozwinięcie aksonometryczne instalacji gazowej

## Rozprowadzenie w piwnicy do pionów G1 G2 G3

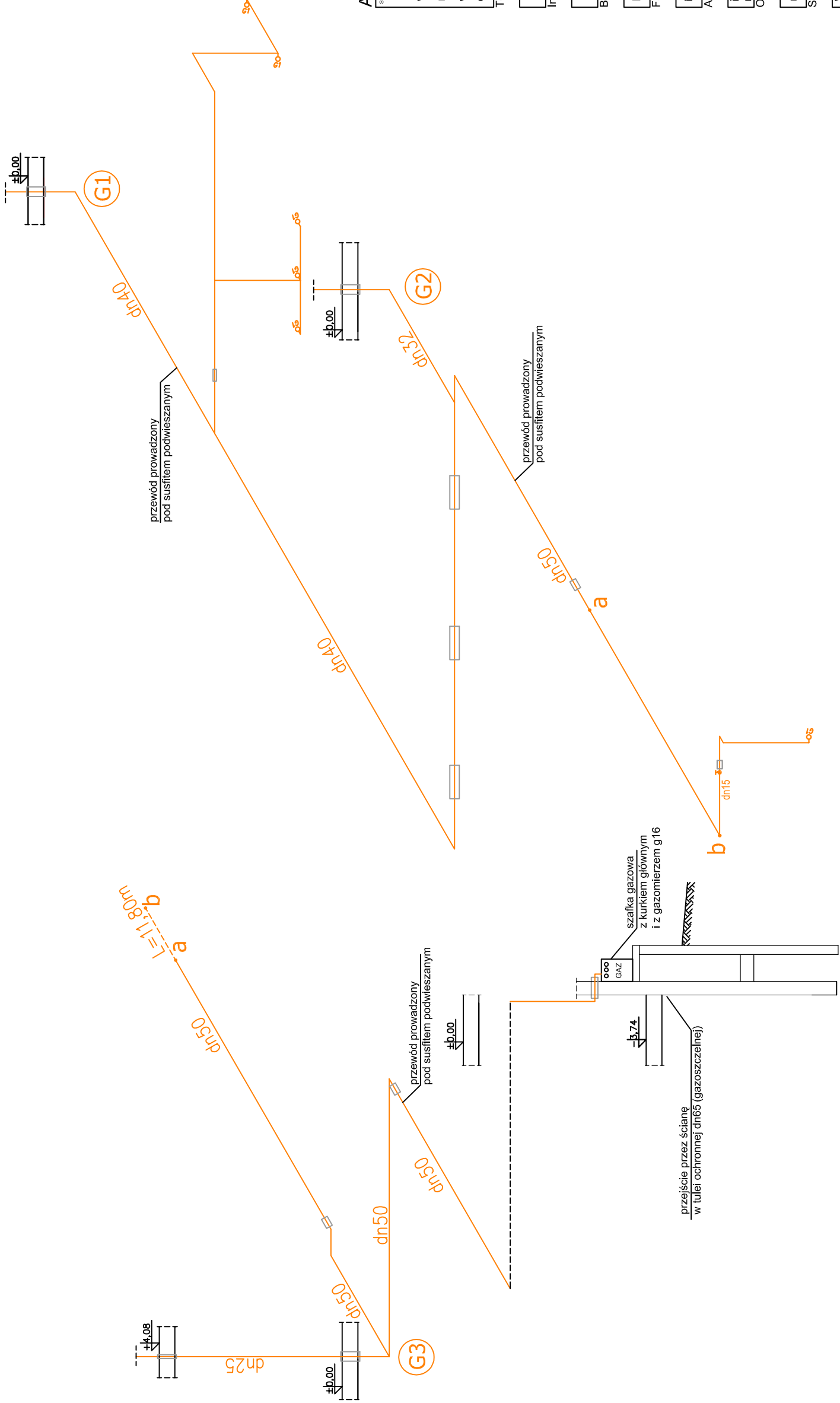
### LEGENDA

- przewód instalacji gazowej dn15
- przewód instalacji wody dejonizowanej
- przewód instalacji sprężonego powietrza zasilanie dn12
- przewód instalacji sprężonego powietrza powrót
- przewód w kanale podłogowym
- przykrycie pokrywę z materiału niepalnego z otworami wentylacyjnymi
- pion gazowy
- pion wody dejonizowanej (wraz z pionem cyrkulacyjnym)
- pion sprężonego powietrza (wraz z pionem cyrkulacyjnym)

- G3
- D3
- S3

Miejsca poboru mediów:

- zawór gazu pojedynczy (palnik laboratoryjny)
- zawór gazu podwójny (palnik laboratoryjny)
- zawór wody dejonizowanej G 1/2"
- zawór sprężonego powietrza G 1/2"
- gazy z butli
- przejście przewodu gazowego przez ścianę w tulei gazoszczelnej



### AUTORSKA PRACOWNIA PROJEKTOWA

BIURO: 81-747 Sopot ul. Stefana Orzełkowskiego 1 PRACOWNIA: 81-712 Sopot ul. Wosha Budziszewskiego 1A TEL. 88 551 16 00 E-MAIL: PROJEKT@STUDIO.M

#### WYDZIAŁ BIOLOGII

Uniwersytetu Gdańskiego

w Gdańsku przy ul. Włta Słwosza

dz. nr : 239/6

Temat:

Uniwersytet Gdański, 80-952 Gdańsk ul. Jana Bażyńskiego 1A

Inwestor:

SANITARNA

Branża:

PROJEKT WYKONAWCZY

Faza:

inż. Sławomir Ratajczak

Autorzy:

inż. Łukasz Żukowski

mgr inż. Magdalena Klawiowska

Opracowanie:

mgr inż. Paweł Słekanowicz

Sprawdzający:

WEWNĘTRZNA INSTALACJA GAZU ZIEMNEGO - AKSONOMETRIA

WEWNĘTRZNA INSTALACJA SPRĘŻONEGO POWIETRZA - AKSONOMETRIA

Temat rysunku:

STYCZEŃ 2008 1:100 G P0

Data: Skala:

Nr rys.: